

# Genvas - Lite

## 캐릭터 이미지 업로드 가이드

1. 파일 준비 방법

1.1 파일 설정

1.2 파일 형식

04

2. 이미지 준비 방법

2.1 선 일관성

2.2 선 스타일

2.3 디자인 일관성

07

3. 기본 이미지 가이드

3.1 필요한 이미지

3.2 체크 리스트

11

4. 보충 이미지 가이드

4.1 필요한 이미지

4.2 체크 리스트

14

# 한 눈에 보기

총 10장의 이미지가 필요해요.

## 1. 기본 이미지 6장

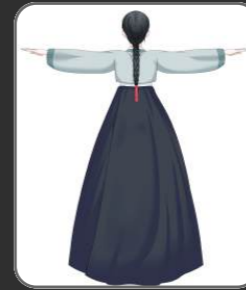
- 방향에 따른 전신 이미지 3장 (앞, 옆, 뒤)
- 앵글에 따른 전신 또는 상체 이미지 3장 (하이 앵글, 아이 앵글, 로우 앵글)



앞



옆



뒤

방향 - 3장 (전신)



하이 앵글



아이 앵글

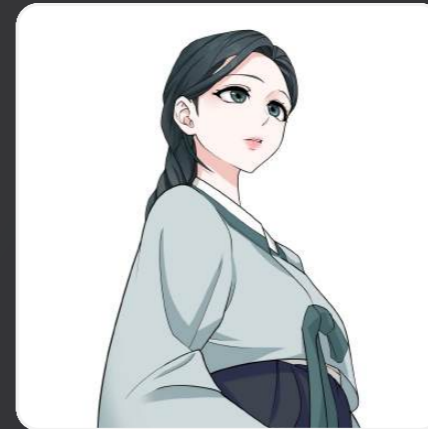
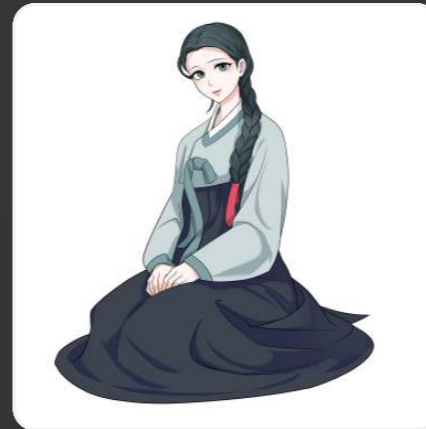


로우 앵글

앵글 - 3장 (전신 또는 상체)

## 2. 보충 이미지 최소 4장

- 캐릭터의 특성이 드러나는 다양한 동작과 표정을 포함



다양한 동작 및 표정 - 최소 4장 이상 \*위 이미지는 예시 이미지입니다.

# 1. 파일 준비 방법

모든 이미지는 흰색 배경으로 작업된 원본 '.png' 파일만 업로드 가능해요.  
자세한 파일 규격은 아래 내용을 확인한 후 제출해 주세요.

☒ 이미지 크기: 3072 x 3072 px

☒ 파일 형식: .png(흰색 배경) 파일

## 1. 파일 준비 방법

### 1.1 파일 설정

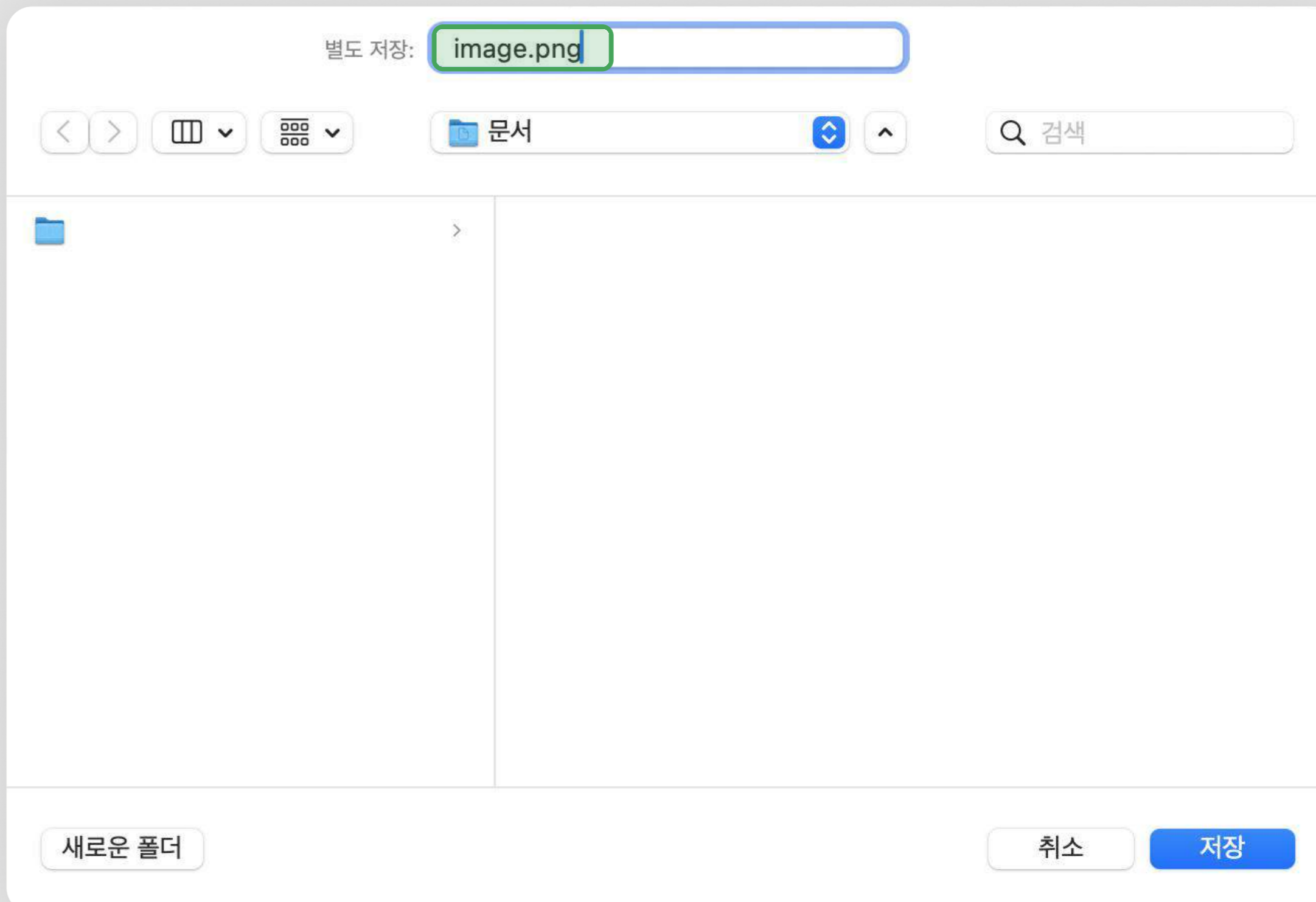
파일 사이즈는 가로폭 3072px , 세로폭 3072px로  
설정해 주세요.



## 1. 파일 준비 방법

# 1.2 파일 형식

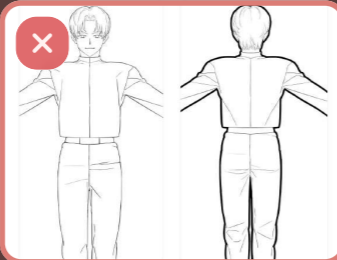
반드시 '.png' 파일 형식으로 저장해 주세요.



## 2. 이미지 준비 방법

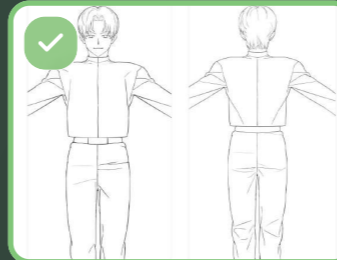
업로드 할 모든 이미지에서 공통적으로 지켜야 할 가이드예요.

✕

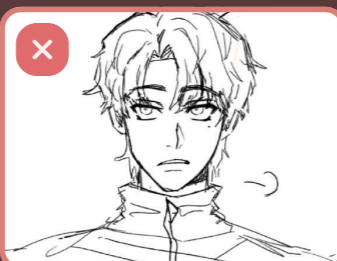


- 선 스타일 일관성 ✕
- 선 스타일이 이미지마다 상이함

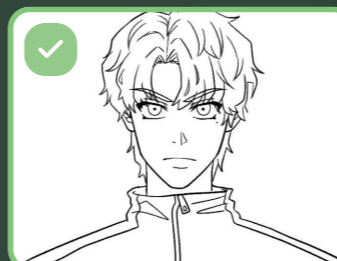
✓



- 선 스타일 일관성 ○
- 선 스타일이 모든 이미지에서 동일함



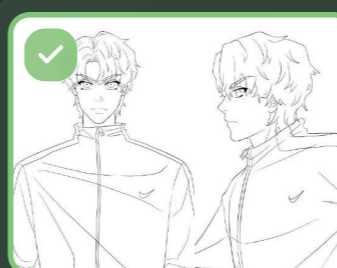
- 선 이어짐 ✕
- 불필요한 잔선 존재



- 선 이어짐 ○
- 정리되어 깔끔한 선화



- 캐릭터 디자인 통일 ✕
- 얼굴, 헤어, 의상이 이미지마다 상이함



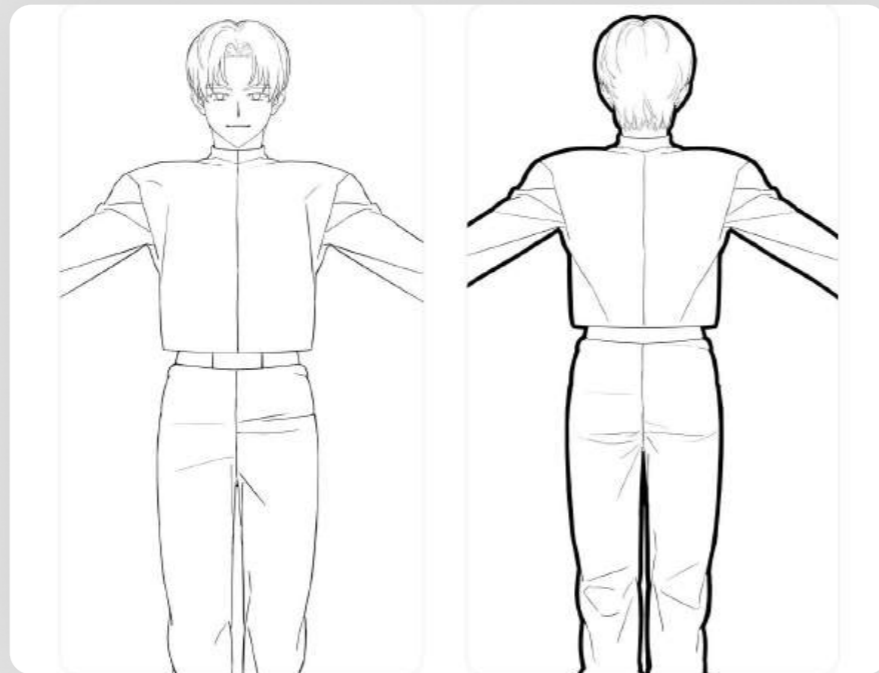
- 캐릭터 디자인 통일 ○
- 얼굴, 헤어, 의상이 이미지마다 동일함

## 2. 이미지 준비 방법

### 2.1 선 일관성

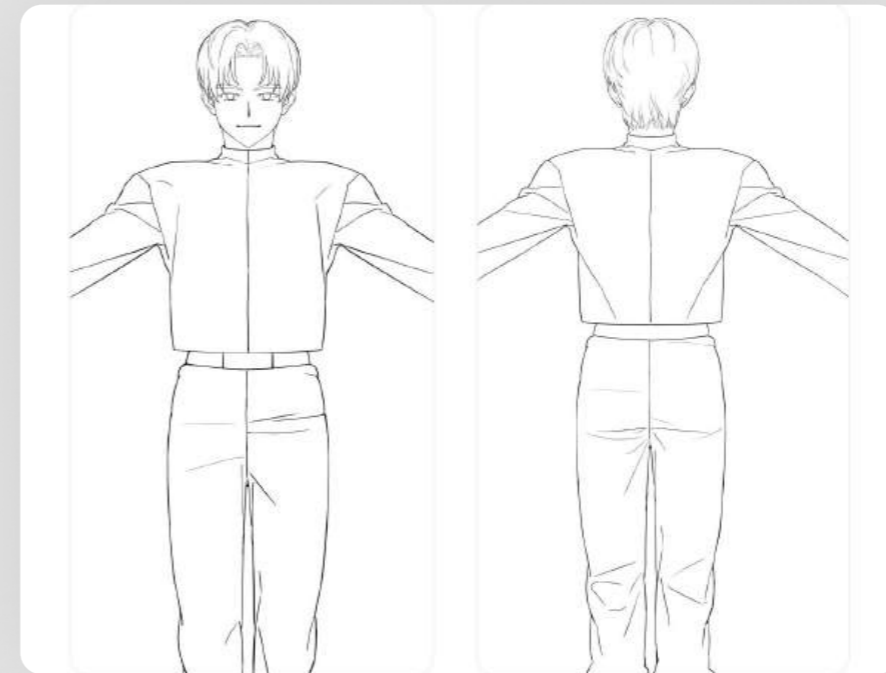
모든 이미지에서 선 두께와 스타일을 일관되게 유지해야 해요.

이미지마다 스타일이 다를 경우, 생성된 선화의 품질이 저하될 수 있어요.



**선 일관성 X**

선 스타일이 이미지마다 상이함



**선 일관성 O**

선 스타일이 모든 이미지에서 동일함

## 2. 이미지 준비 방법

### 2.2 선 스타일

선이 끊어짐 없이 깔끔할수록 고품질의 캐릭터 학습이 가능해요.

불필요한 디테일 및 잔선이 많다면, 생성된 선화의 품질이 저하될 수 있어요.



선 이어짐 X

불필요한 디테일 및 잔선 존재



선 이어짐 O

정리되어 깔끔한 선화

## 2. 이미지 준비 방법

### 2.3 디자인 일관성

같은 캐릭터에 해당하는 이미지 간의 얼굴, 헤어, 의상 등의 디자인이 동일해야 해요.  
이미지마다 디자인이 다르다면, 캐릭터 학습이 어려울 수 있어요.



캐릭터 디자인 통일 X

얼굴, 헤어, 의상이 이미지마다 상이함



캐릭터 디자인 통일 O

얼굴, 헤어, 의상이 이미지마다 동일함

## 3. 기본 이미지 가이드

캐릭터의 기본적인 생김새를 학습하기 위해 필요한 이미지예요.



앞



옆



뒤

방향 - 3장 (전신)



하이 앵글



아이 앵글



로우 앵글

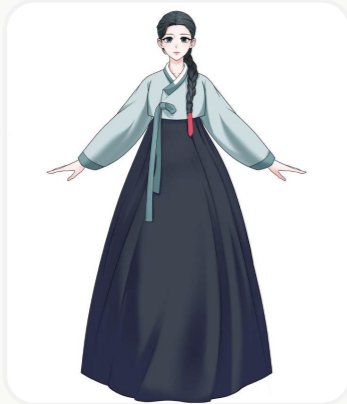
앵글 - 3장 (전신 또는 상체)

### 3. 기본 이미지 가이드

## 3.1 필요한 이미지

방향에 따른 전신 이미지 3장(앞, 옆, 뒤)과 각도에 따른 전신 또는 상체 이미지 3장(하이, 아이, 로우), 총 6장이 필요합니다.

캐릭터의 시선은 얼굴 기준 정면을 바라봐야 하며, 얼굴 디테일이 생략되지 않게 주의해 주세요.



앞



옆

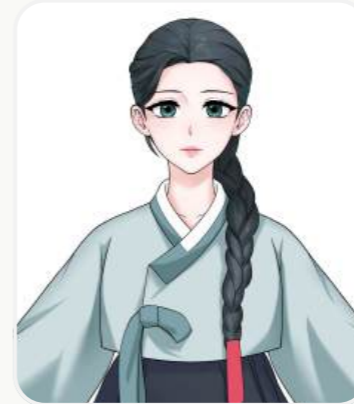


뒤

방향 - 3장 (전신)



하이 앵글



아이 앵글



로우 앵글

앵글 - 3장 (전신 또는 상체)

### 3. 기본 이미지 가이드

## 3.2 체크 리스트

고품질의 결과물을 위해, 아래 리스트를 반드시 확인해 주세요.

- ☒ 정면을 바라보는 기본 표정인가요?
- ☒ 이목구비가 왜곡되거나 디테일이 생략되지 않았나요?
- ☒ 불필요한 소품이나 인외의 특징 등 캐릭터 이외의 요소가 포함되지 않았나요?
- ☒ 머리, 손, 발이 모두 포함된 전신 이미지인가요?
- ☒ 뒷모습에도 의상 디테일이 포함되어 있나요?



## 4. 보충 이미지 가이드

캐릭터 개성과 특징을 더 잘 알기 위해 필요한 이미지예요.



다양한 동작 및 표정 - 최소 4장 이상 \*위 이미지는 예시 이미지입니다.

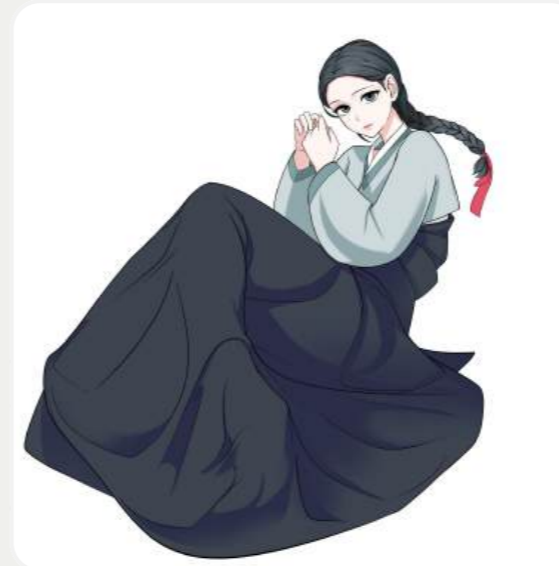
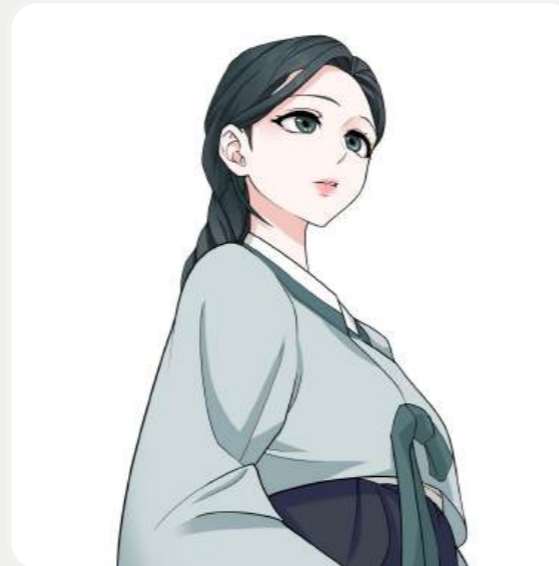
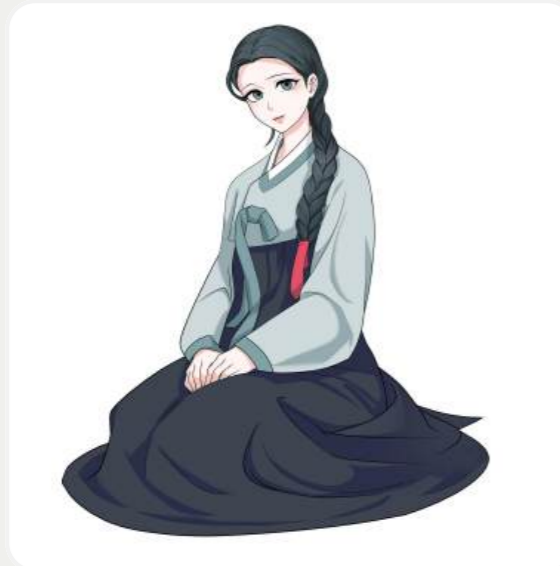
젠버스는 데이터를 무단으로 수집하거나 유출하지 않습니다.

## 4. 보충 이미지 가이드

### 4.1 필요한 이미지

다양한 동작과 표정을 포함하여, 최소 4장의 이미지가 필요해요.

캐릭터 특성이 드러나는 연출 이미지가 다양할수록 디테일한 캐릭터 표현이 가능해요.



다양한 동작 및 표정 - 최소 4장 이상 \*위 이미지는 예시 이미지입니다.

## 4. 보충 이미지 가이드

### 4.2 체크 리스트

고품질의 결과물을 위해, 아래 리스트를 반드시 확인해 주세요.

- ☒ 얼굴과 신체의 비율 및 디자인이 일관되게 유지되었나요?
- ☒ 서로 다른 포즈와 표정이 포함되었나요?
- ☒ 다양한 구도를 활용했나요?
- ☒ 동작이 자연스럽게 표현되었나요?
- ☒ 포즈와 구도가 특정 유형에 치우치지 않았나요?



## 다시 한 번 체크해 보세요.

모든 이미지가 준비되었다면,  
젠버스와 함께 창작의 미래를 경험해 보세요.

문의사항  
contact@genvas.ai

### 선화

- ☒ 선화 기본 이미지 6장
- ☒ 선화 보충 이미지 4장

### 채색

- ☒ 채색 기본 이미지 6장
- ☒ 채색 보충 이미지 4장

- ☒ 이미지 크기: 여백 제외 가로폭 3072px, 세로 3072px
- ☒ 파일 형식: .png(흰색 배경) 파일